

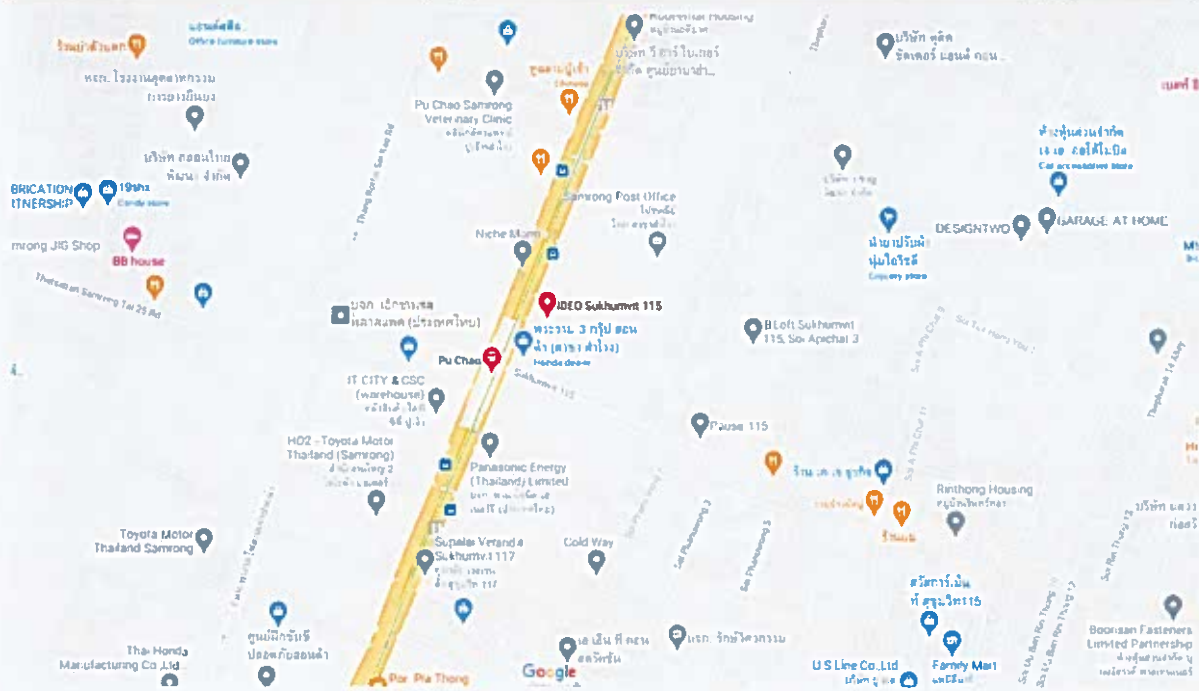
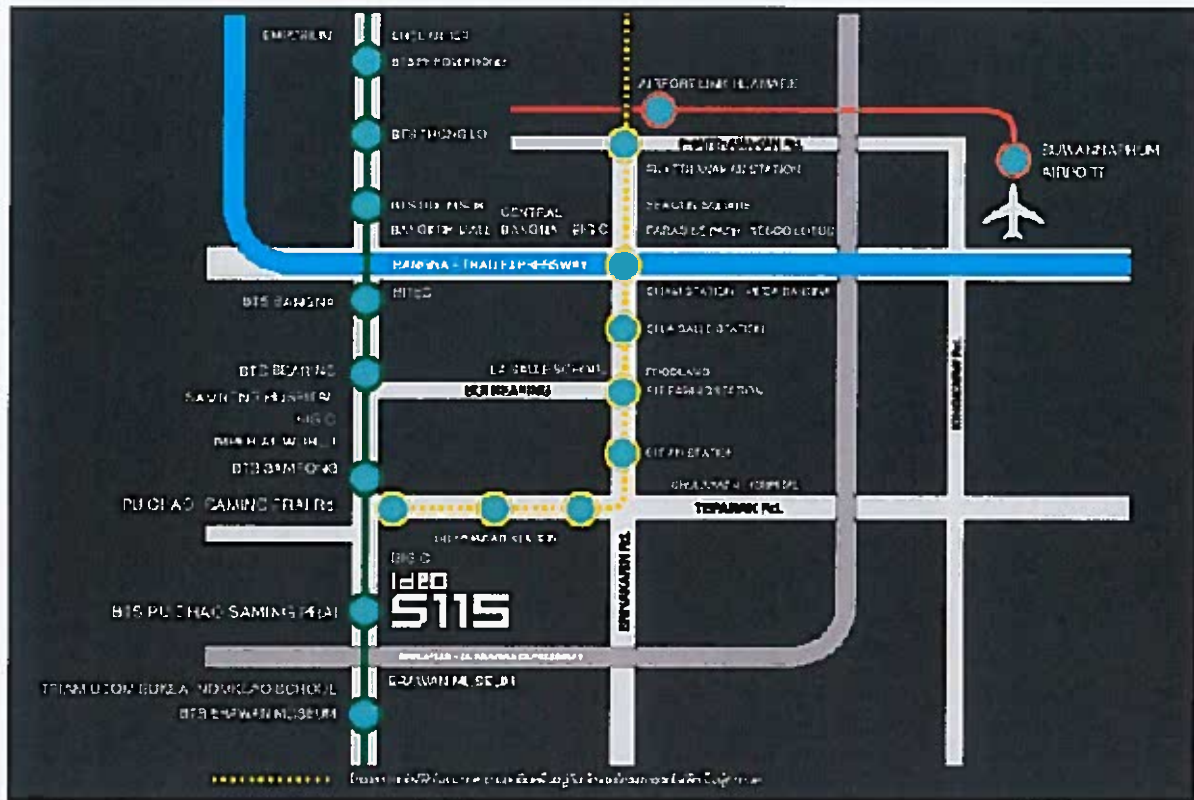
ภาพถ่าย ณ วันที่ตรวจสอบอาคาร



รูปภาพอาคาร ไอดีโอ สุขุมวิท 115
ตรวจสอบอาคาร เดือน มิถุนายน 2564

ภาพประกอบการตรวจสอบอาคาร สำหรับนำเสนอเบื้องต้น จัดทำโดย นายพนิต สุภศิริลักษณ์ ผู้ตรวจสอบอาคาร บริษัท เพอร์ฟอร์มแมกซ์ บิวติ้ง เซอร์วิส จำกัด

แผนที่อาคาร

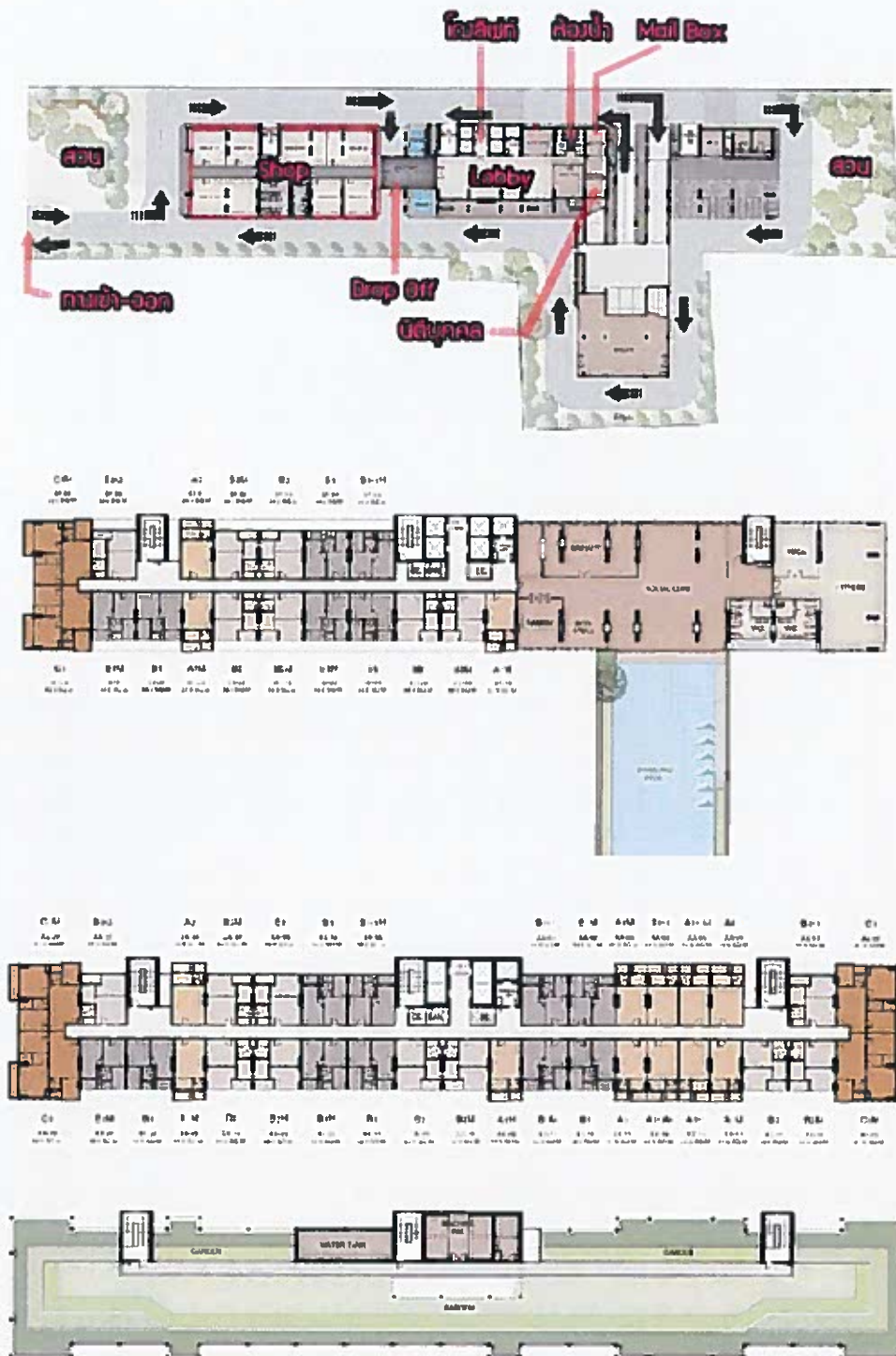


แผนที่โครงการ

(13.6377334,100.5927466)

ภาพประกอบการตรวจสอบอาคาร สำหรับนำเสนอเบื้องต้น จัดทำโดย นายพนิต ศุกศิริลักษณ์ ผู้ตรวจสอบอาคาร บริษัท เพอร์ฟอร์แมนซ์ บิวคิง เซอร์วิส จำกัด

แผนผังอาคาร



แผนผังอาคาร

ภาพประกอบการตรวจสอบอาคาร สำหรับนำเสนอเบื้องต้น จัดทำโดย นายพนิต ศุกศรีลักษณ์ ผู้ตรวจสอบอาคาร บริษัท เพอร์ฟอรมแมกซ์ บิวคิง เซอร์วิส จำกัด

ถนนทางเข้าอาคาร



ภาพถนนทางเข้าอาคาร

ถนนรอบอาคาร



ภาพพื้นที่/ถนนรอบอาคาร มีความกว้างอย่างน้อย 6 เมตร

ข้อความตามกฎหมายฯ ฉบับที่ 33 ข้อที่ 3

“อาคารสูงหรืออาคารขนาดใหญ่พิเศษต้องจัดให้มีถนนที่มีผิวจราจรไม่น้อยกว่า 6.00 เมตร ที่ปราศจากสิ่งปกคลุมโดยรอบอาคาร เพื่อให้รถดับเพลิงสามารถเข้าออกได้โดยสะดวก”

ภาพประกอบการตรวจสอบอาคาร สำหรับนำเสนอเบื้องต้น จัดทำโดย นายพนิต พุกศิริลักษณ์ ผู้ตรวจสอบอาคาร บริษัท เพอร์ฟอรั่มแมกซ์ บิวคิง เซอร์วิส จำกัด

หัวรับน้ำดับเพลิง



หัวรับน้ำดับเพลิงด้านหน้าอาคาร

ระบบลิฟต์



ภาพลิฟต์โดยสารและ ป้ายวิธีปฏิบัติเมื่อเกิดเหตุฉุกเฉินภายในห้องโดยสารลิฟต์

ระบบลิฟต์



ภาพระบบลิฟต์และอุปกรณ์ประกอบ มีการตรวจสอบและดูแลจากช่างอาคารและช่างลิฟต์

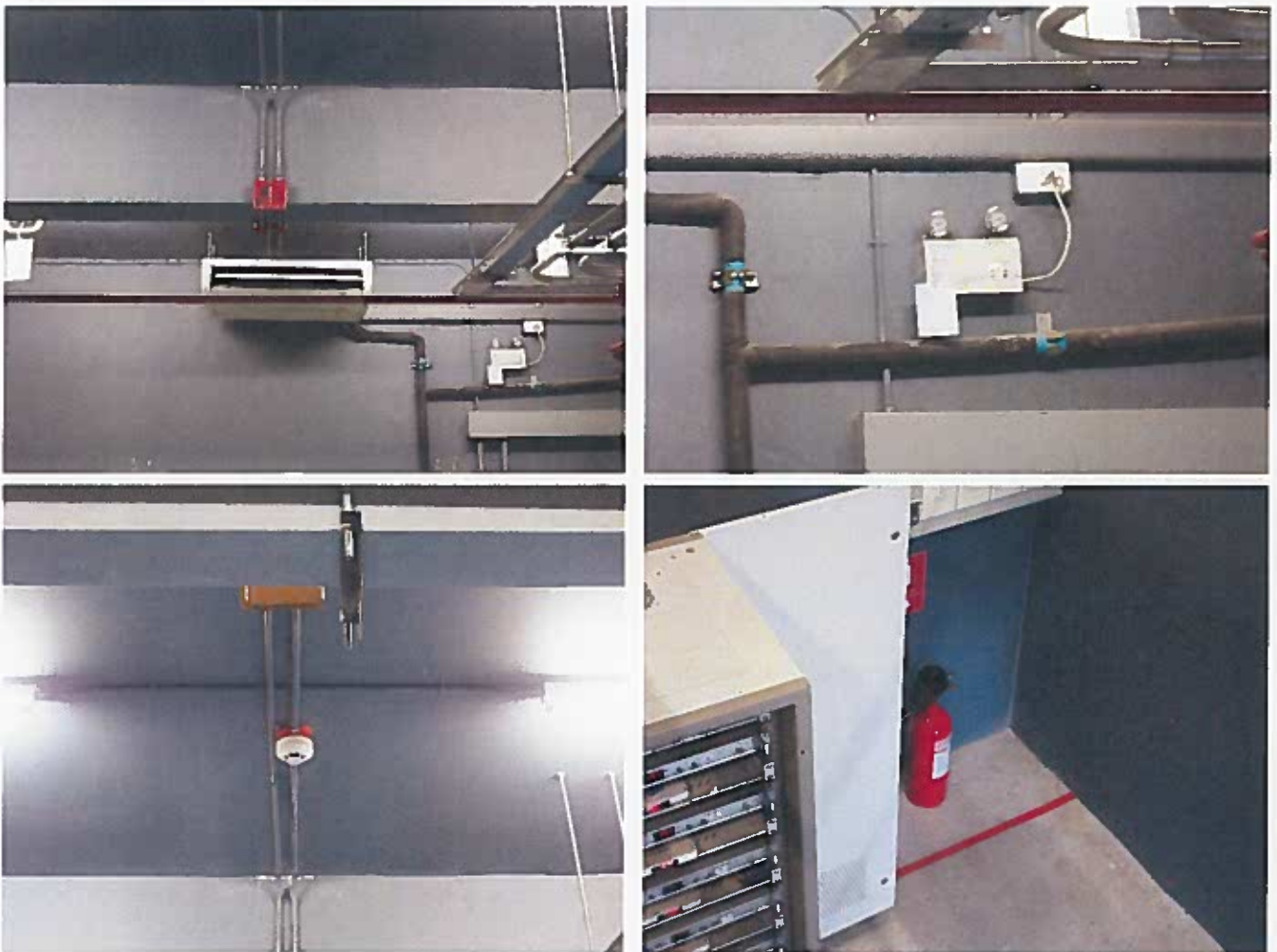
ภาพประกอบการตรวจสอบอาคาร สำหรับนำเสนอเบื้องต้น จัดทำโดย นายพนิต พุกศิริลักษณ์ ผู้ตรวจสอบอาคาร บริษัท เพอร์ฟอรั่มแมกซ์ บิวคิง เซอร์วิส จำกัด

ระบบลิฟต์



ภาพระบบแจ้งสถานะลิฟต์ และอุปกรณ์รับแจ้งเหตุฉุกเฉินของระบบลิฟต์

ระบบลิฟต์



ภาพอุปกรณ์ประกอบห้องงานระบบลิฟต์

ระบบไฟฟ้า



ภาพระบบไฟฟ้า และอุปกรณ์ประกอบ มีการดูแลและตรวจสอบเบื้องต้นจากทางฝ่ายอาคาร

ภาพประกอบการตรวจสอบอาคาร สำหรับนำเสนอเบื้องต้น จัดทำโดย นายพนิต สุกศิริลักษณ์ ผู้ตรวจสอบอาคาร บริษัท เพอร์ฟอร์มแมกซ์ บิวคิง เซอร์วิส จำกัด

ระบบไฟฟ้า



ภาพระบบไฟฟ้า และอุปกรณ์ประกอบ มีการดูแลและตรวจสอบเบื้องต้นจากทางฝ่ายอาคาร

ภาพประกอบการตรวจสอบอาคาร สำหรับนำเสนอเบื้องต้น จัดทำโดย นายพนิด สุขศิริลักษณ์ ผู้ตรวจสอบอาคาร บริษัท เพอร์ฟอร์มแมกซ์ บิวคิง เซอร์วิส จำกัด

ระบบไฟฟ้า



ภาพระบบไฟฟ้า และอุปกรณ์ประกอบ มีการดูแลและตรวจสอบเบื้องต้นจากทางฝ่ายอาคาร

ภาพประกอบการตรวจสอบอาคาร สำหรับนำเสนอเบื้องต้น จัดทำโดย นายพนิต ศุภศิริลักษณ์ ผู้ตรวจสอบอาคาร บริษัท เพอร์ฟอร์มแมกซ์ บิวคิง เซอร์วิส จำกัด

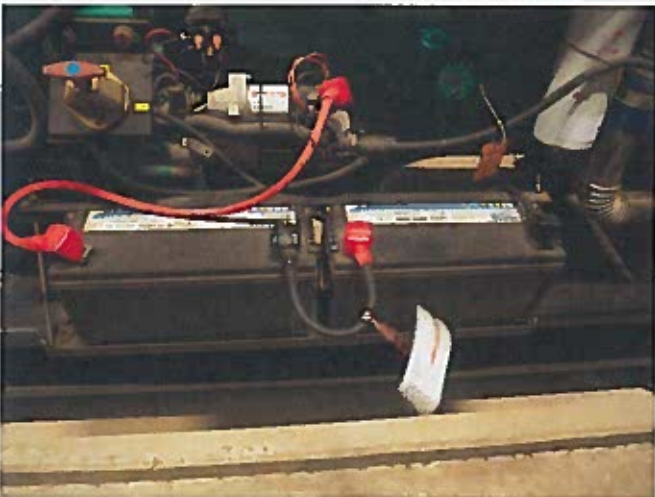
ระบบไฟฟ้า



ภาพระบบไฟฟ้าสำรองจ่ายพลังงานไฟฟ้าให้ระบบสำคัญของอาคาร
ลิฟต์ดับเพลิง เครื่องสูบน้ำดับเพลิง และพัดลมอัดอากาศเมื่อเกิดเหตุฉุกเฉิน

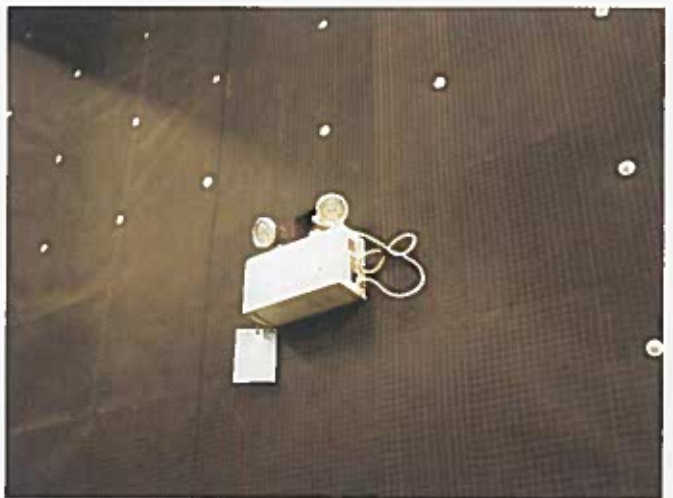
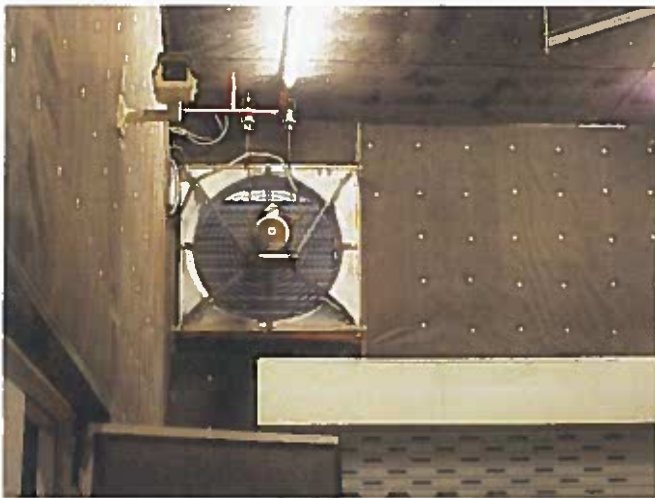
ภาพประกอบการตรวจสอบอาคาร สำหรับนำเสนอเบื้องต้น จัดทำโดย นายพนิต สุขศิริลักษณ์ ผู้ตรวจสอบอาคาร บริษัท เพอร์ฟอร์มแมกซ์ บิวคิง เซอร์วิส จำกัด

ระบบไฟฟ้าสำรองฉุกเฉิน (Generator)



ภาพระบบไฟฟ้าสำรองฉุกเฉิน และอุปกรณ์ประกอบ มีการดูแลและตรวจสอบเบื้องต้นจากทางฝ่ายอาคาร

ระบบไฟฟ้าสำรองฉุกเฉิน (Generator)



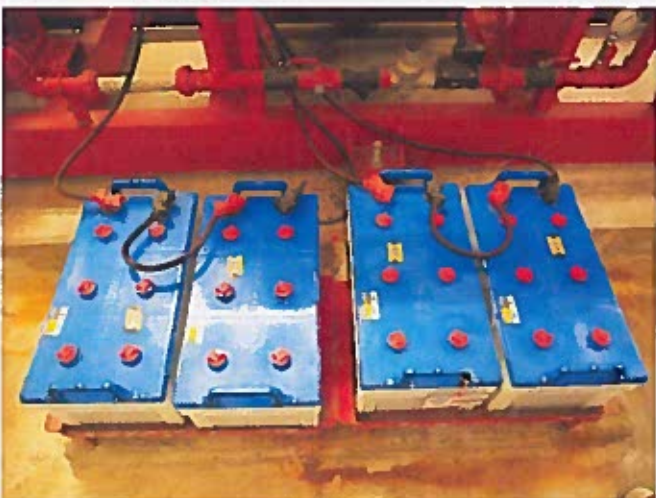
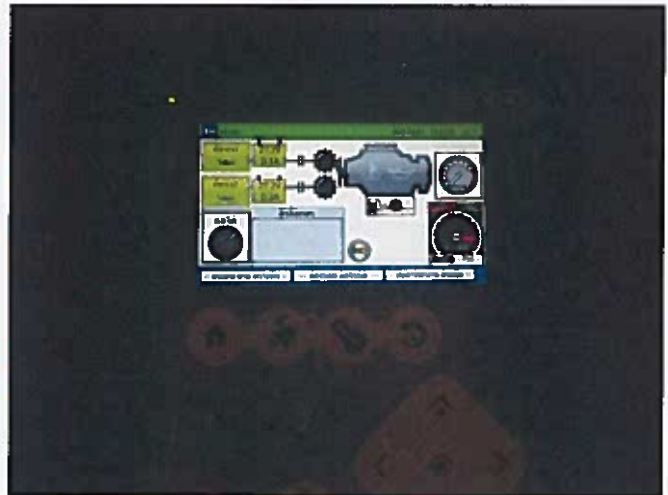
ภาพอุปกรณ์ประกอบห้องงานระบบไฟฟ้าสำรองฉุกเฉิน (Generator)

ระบบพัดลมอัดอากาศ



ภาพระบบพัดลมอัดอากาศและอุปกรณ์ประกอบ มีการตรวจสอบและดูแลจากช่างอาคาร

ระบบเครื่องสูบน้ำดับเพลิง (Fire Pump)



Fire pump

ภาพระบบเครื่องสูบน้ำดับเพลิงและอุปกรณ์ประกอบ มีการดูแลและตรวจสอบเบื้องต้นจากทางฝ่ายอาคาร

ภาพประกอบการตรวจสอบอาคาร สำหรับนำเสนอเบื้องต้น จัดทำโดย นายพนิต ศุกศิริลักษณ์ ผู้ตรวจสอบอาคาร บริษัท เพอร์ฟอร์มแมกซ์ บิวคิง เซอร์วิส จำกัด

ระบบเครื่องสูบน้ำดับเพลิง (Jockey Pump)



Jockey pump

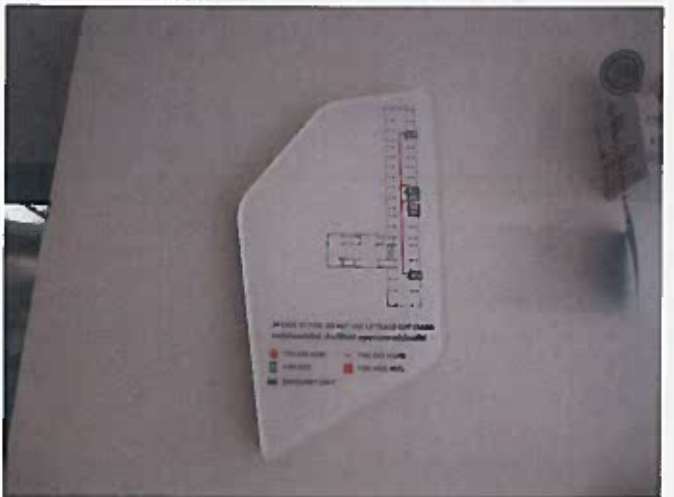
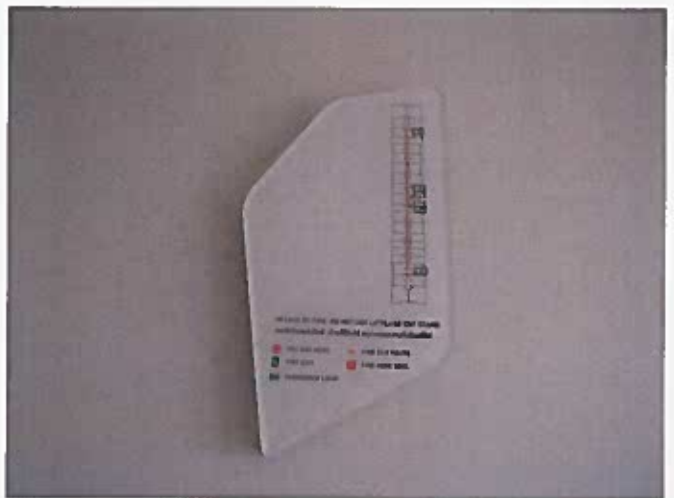
ภาพระบบเครื่องสูบน้ำดับเพลิงและอุปกรณ์ประกอบ มีการดูแลและตรวจสอบเบื้องต้นจากทางฝ่ายอาคาร

ระบบป้องกันฟ้าผ่า



ภาพระบบป้องกันฟ้าผ่า มีการดูแลและตรวจสอบเบื้องต้นจากทางฝ่ายอาคาร

แผนผังหนีไฟ



แผนผังหนีไฟ แสดงเส้นทางหนีไฟบริเวณ โถงลิฟต์

พื้นที่หนีไฟทางอากาศ



พื้นที่หนีไฟทางอากาศ พื้นที่ว่างตามที่ระบุในกฎกระทรวงฯ

ให้ข้อมูลอาคารเรื่อง : ไม่ควรมีสิ่งกีดขวางภายในพื้นที่หนีไฟทางอาคาร

ข้อความตามกฎกระทรวงฯ ฉบับที่ 33 ข้อที่ 29 (สำหรับอาคารที่ขออนุญาตก่อนปี 2540)

“อาคารสูงต้องมีคานฟ้าและมีพื้นที่บนคานฟ้าขนาดกว้าง ยาว ด้านละไม่น้อยกว่า 6 เมตร เป็นที่ว่างเพื่อใช้เป็นทางหนีไฟทางอากาศได้ และต้องจัดให้มีทางหนีไฟบนชั้นคานฟ้านำไปสู่บันไดหนีไฟได้สะดวกทุกบันได และมีอุปกรณ์เครื่องช่วยในการหนีไฟจากอาคารลงสู่พื้นดินได้โดยปลอดภัย”

ข้อความตามกฎกระทรวงฯ ฉบับที่ 50 ข้อที่ 13 (สำหรับอาคารที่ขออนุญาตหลังปี 2540)

“อาคารสูงต้องมีคานฟ้าและมีพื้นที่บนคานฟ้าขนาดกว้าง ยาว ด้านละไม่น้อยกว่า 10 เมตร เป็นที่ว่างเพื่อใช้เป็นทางหนีไฟทางอากาศได้ และต้องจัดให้มีทางหนีไฟบนชั้นคานฟ้านำไปสู่บันไดหนีไฟได้สะดวกทุกบันได และมีอุปกรณ์เครื่องช่วยในการหนีไฟจากอาคารลงสู่พื้นดินได้โดยปลอดภัย”

ภาพประกอบการตรวจสอบอาคาร สำหรับนำเสนอเบื้องต้น จัดทำโดย นายพนิต ศุกศิริลักษณ์ ผู้ตรวจสอบอาคาร บริษัท เพอร์ฟอर्मแมกซ์ บิวคิง เซอร์วิส จำกัด

บันไดหนีไฟและทางหนีไฟ



บันไดหนีไฟและเส้นทางหนีไฟ มีระบบแสงสว่าง ไม่มีสิ่งกีดขวาง
ผนังหรือประตูทำด้วยวัสดุทนไฟ สามารถใช้หนีภัยในกรณีฉุกเฉินได้

บันไดหนีไฟและทางหนีไฟ



บันไดหนีไฟและเส้นทางหนีไฟ มีระบบแสงสว่าง ไม่มีสิ่งกีดขวาง
ผนังหรือประตูทำด้วยวัสดุทนไฟ สามารถใช้หนีภัยในกรณีฉุกเฉินได้

บันไดหนีไฟและทางหนีไฟ



บันไดหนีไฟและเส้นทางหนีไฟ มีระบบแสงสว่าง ไม่มีสิ่งกีดขวาง
ผนังหรือประตูทำด้วยวัสดุทนไฟ สามารถใช้หนีภัยในกรณีฉุกเฉินได้

ทางปล่อยออกเส้นทางหนีไฟ



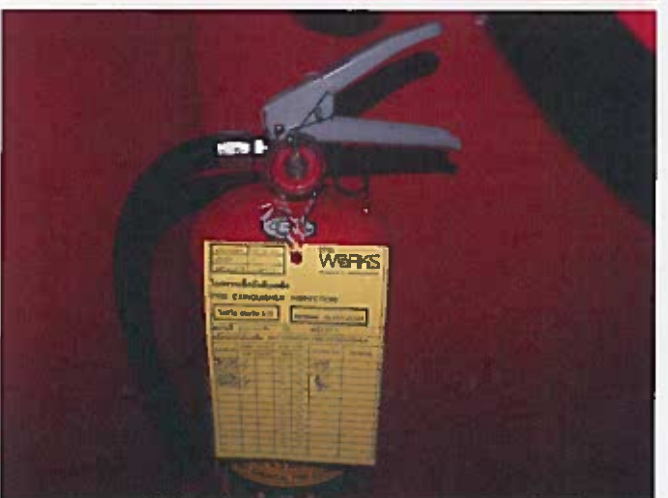
ทางปล่อยออกเส้นทางหนีไฟ ไม่มีสิ่งกีดขวาง ใช้อพยพออกสู่พื้นที่ปลอดภัยภายนอกอาคาร

ลิฟต์ดับเพลิง



ลิฟต์ดับเพลิงสามารถจอดได้ทุกชั้น มีพื้นที่ไม่น้อยกว่า 6 ตารางเมตร เป็นพื้นที่ปลอดควันและเปลวไฟ ไม่มีสิ่งกีดขวาง และเป็นที่ตั้งของตู้หัวถัดดับเพลิงประจำชั้นของอาคาร

ตู้ FHC สายฉีดน้ำดับเพลิง และถังดับเพลิง



ภาพตู้ FHC สายฉีดน้ำดับเพลิง และ ถังดับเพลิง มีการตรวจสอบเบื้องต้นจากทางฝ่ายอาคาร

ภาพประกอบการตรวจสอบอาคาร สำหรับนำเสนอเบื้องต้น จัดทำโดย นายพนิต สุทธิลักษณ์ ผู้ตรวจสอบอาคาร บริษัท เพอร์ฟอर्मแมกซ์ บิวคิง เซอร์วิส จำกัด

ระบบดับเพลิงอัตโนมัติสปริงเกอร์



ภาพระบบดับเพลิงอัตโนมัติสปริงเกอร์ (พื้นที่ส่วนกลาง)มีการตรวจสอบเบื้องต้นจากทางฝ่ายอาคาร

ระบบสัญญาณแจ้งเหตุเพลิงไหม้ด้วยมือและกระดิ่งแจ้งเหตุ



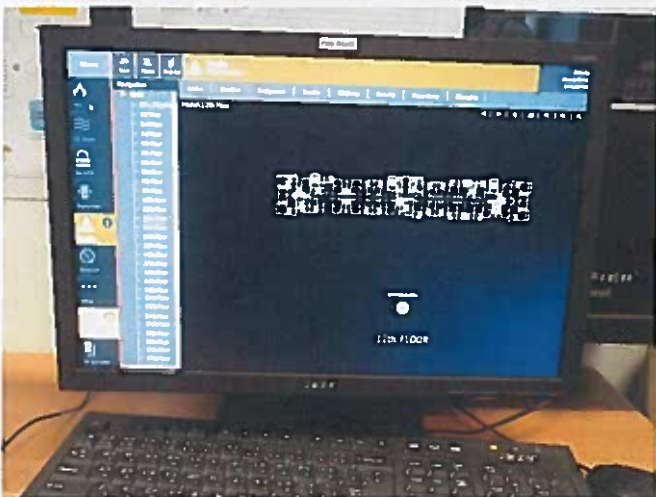
ภาพระบบสัญญาณแจ้งเหตุเพลิงไหม้ด้วยมือ และกระดิ่งแจ้งเหตุ มีการตรวจสอบเบื้องต้นจากทางฝ่ายอาคาร

ระบบสัญญาณแจ้งเหตุเพลิงไหม้อัตโนมัติ



ภาพระบบสัญญาณแจ้งเหตุเพลิงไหม้อัตโนมัติ (พื้นที่ส่วนกลาง) มีการตรวจสอบเบื้องต้นจากทางฝ่ายอาคาร

ระบบสัญญาณแจ้งเหตุเพลิงไหม้ ตู้ FCP และ Graphic Annunciator



ภาพระบบสัญญาณแจ้งเหตุเพลิงไหม้ ตู้ FCP และ Graphic Annunciator มีการตรวจสอบเบื้องต้นจากทางฝ่ายอาคาร

ระบบแจ้งเหตุเพลิงไหม้LED Indicating Lamp หน้าห้องพัก



ภาพระบบสัญญาณแจ้งเหตุเพลิงไหม้หน้าห้องพัก มีการตรวจสอบเบื้องต้นจากทางฝ่ายอาคาร

ไฟส่องสว่างฉุกเฉิน



ตัวอย่างไฟส่องสว่างฉุกเฉิน

การทดสอบไฟส่องสว่างฉุกเฉิน



ภาพการทดสอบไฟส่องสว่างฉุกเฉิน

ป้ายทางหนีไฟ



ตัวอย่างป้ายทางหนีไฟ

การปิดช่องเปิดระหว่างชั้น



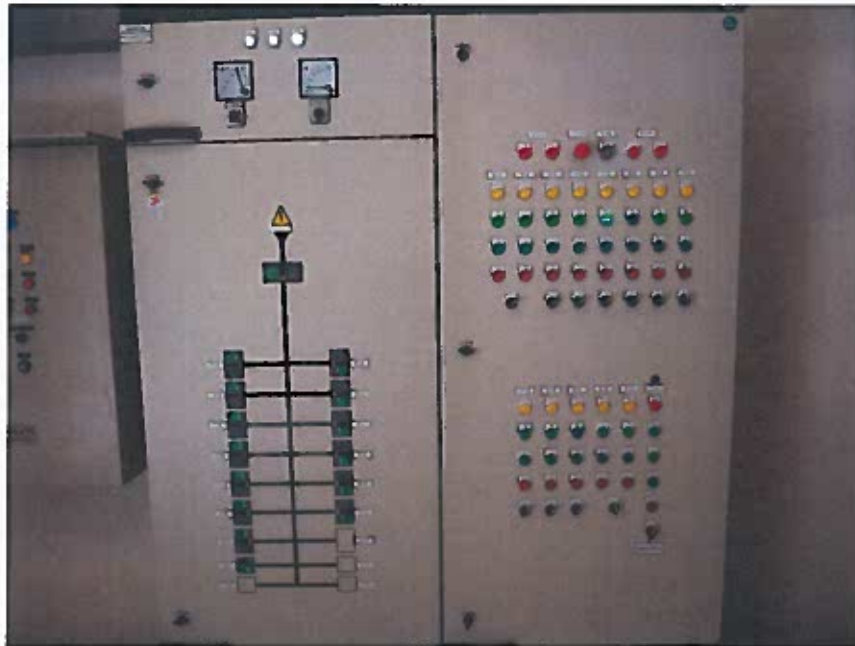
การปิดช่องเปิดระหว่างชั้น(ชาร์ปงานระบบ)ป้องกันการแพร่กระจายควันไฟ

ระบบจัดการมูลฝอย



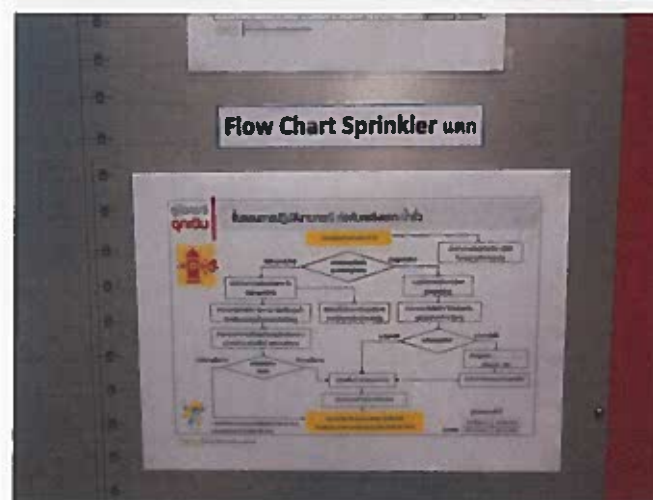
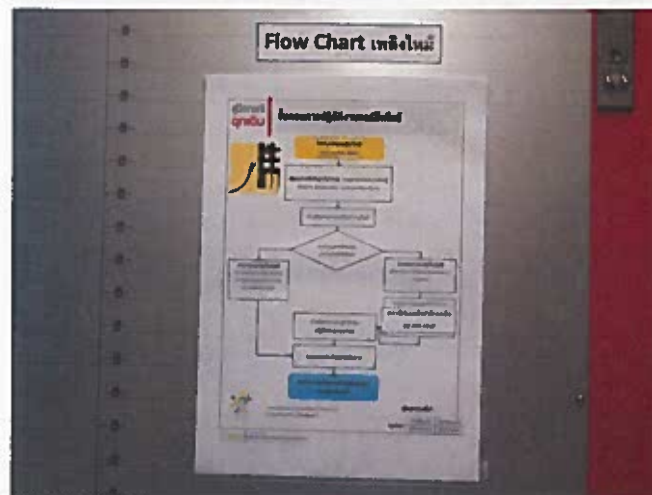
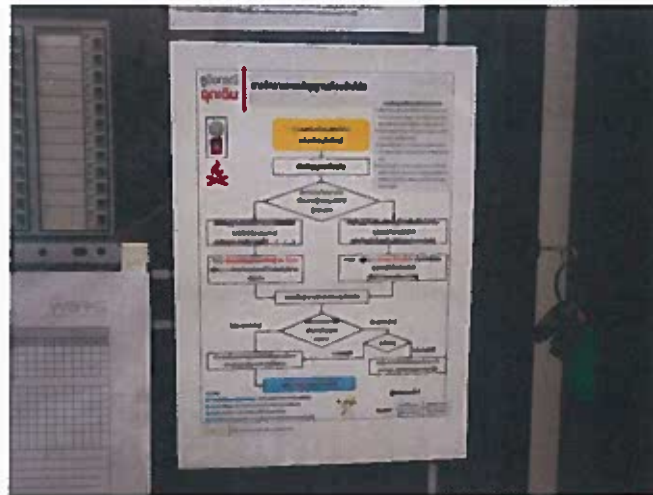
รูปสถานที่พักขยะ มีการควบคุมความสะอาด

ระบบบำบัดน้ำเสีย



ภาพระบบบำบัดน้ำเสีย มีการดูแลและตรวจสอบเบื้องต้นจากทางฝ่ายอาคาร

แผนฉุกเฉินของอาคาร



ตัวอย่างแผนปฏิบัติเมื่อเกิดเหตุฉุกเฉิน

ข้อเสนอแนะ รายการแก้ไข



ตรวจสอบและแก้ไขระบบระบายน้ำและกันซึมคาดฟ้าอาคารไม่ให้น้ำขัง
เนื่องจากอาจส่งผลกระทบต่อโครงสร้างอาคารได้

ข้อเสนอแนะ รายการแก้ไข



ตรวจสอบ วางแผนการอพยพและเข้าช่วยเหลือให้ชัดเจน เนื่องจากประตูหนีไฟไม่สามารถเปิดกลับเข้าตัวอาคารได้

ข้อเสนอแนะ รายการแก้ไข



ตรวจสอบและวางแผนการจัดการควันไฟภายในบันไดหนีไฟให้ชัดเจน
เนื่องจากบันไดหนีไฟใช้น้ำต่างเป็นช่องระบายควันไฟ และบางเวลาน้ำต่างดังกล่าวปิดอยู่

ข้อเสนอแนะ รายการแก้ไข



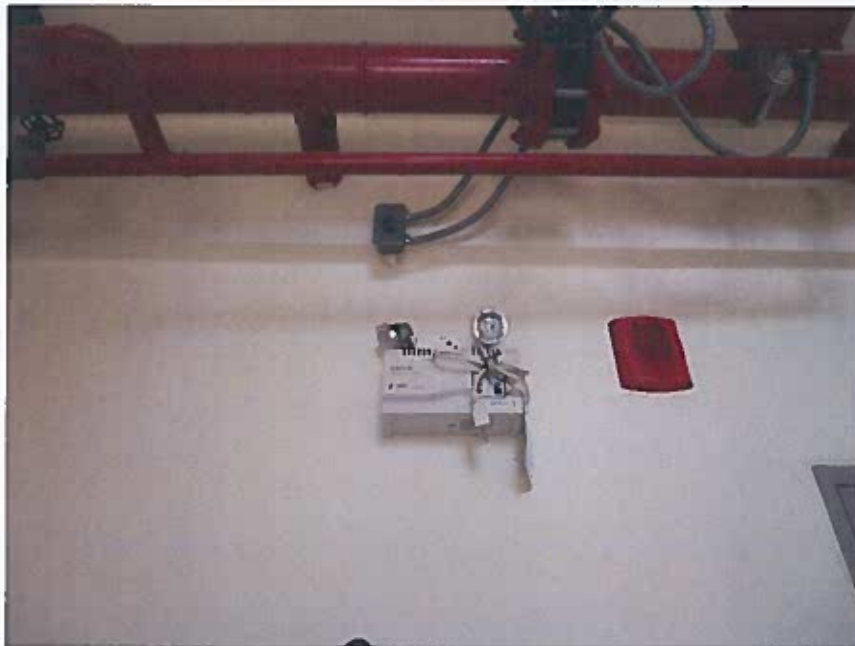
ตรวจสอบและแก้ไขระบบแจ้งเหตุเพลิงไหม้อัตโนมัติให้พร้อมใช้งานทุกจุด

ข้อเสนอแนะ รายการแก้ไข



ตรวจสอบและแก้ไขประตูปันไดหนีไฟให้เปิดได้โดยสะดวก กว้างได้ไม่น้อยกว่า 90 องศา เพื่อไม่ให้เกิดขวางเส้นทางอพยพ

ข้อเสนอแนะ รายการแก้ไข



ตรวจสอบและแก้ไขไฟส่องสว่างฉุกเฉินให้พร้อมใช้งานทุกจุด